

# Informācijpratības apguves pieejamība cilvēkiem ar īpašām vajadzībām

Dace Baumgarte  
E-mācību projektu vadītāja



VALSTS AĢENTŪRA  
KULTŪRAS  
INFORMĀCIJAS  
SISTĒMAS



DATORZINĪBU

CENTRS

Microsoft  
GOLD CERTIFIED  
Partner

Learning Solutions  
Business Intelligence  
Information Worker Solutions

# Informācijpratības apguve

- Pasūtītājs – v/a Kultūras informācijas Sistēmas
- Izstrādātājs – a/s Datorzinību Centrs
- Sadarbības partneri:
  - Ventspils Digitālais centrs
  - Jelgavas Reģionālais pieaugušo izglītības centrs
- Projekta līdzfinansētājs – Bila & Melindas Geitsu fonds



# Mācību iespējas bibliotēkās

- IT pamatiemaņu apmācība cilvēkiem ar īpašām vajadzībām:
  - E-mācību kurss “Kā strādāt ar datoru un internetu” cilvēkiem ar kustību traucējumiem
  - E-mācību kurss “Kā strādāt ar datoru un internetu” vājredzīgiem cilvēkiem
  - Audio kurss “Dators un internets ar Jaws” neredzīgiem cilvēkiem

# E-mācību kursu priekšrocības

- Pieejami jebkurā laikā un jebkurā vietā
- Apgūstamo tēmu un mācību ceļa brīva izvēle
- Sev piemērota mācību tempa izvēle
- Vienādas mācību kvalitātes nodrošināšana
- Iespēja atkārtot iepriekšējo materiālu
- Pašpārbaudes testi

# E-mācību metodoloģiskie principi

- Tematiski moduļi
- Multivide
- Interaktivitāte
- Mācību vielas atkārtotāšanas iespēja

# Kā strādāt ar datoru un internetu

Laipni lūgti e-mācību kursā!

## Kā strādāt ar šo kursu

Ja šo kursu skatāties pirmo reizi, izlasiet nodaļu "**Kā strādāt ar šo kursu**", lai uzzinātu, kā pārvietoties pa e-kursu un kā to apgūt. Lai sāktu lasīt šo nodaļu, loga apakšā noklikšķiniet uz pogas **Tālāk**.

## E-kurss

Lai atvērtu kādu no e-kursa nodaļām, noklikšķiniet uz tās nosaukuma:

1. **Datora lietošanas pamatprasmes**
2. **Interneta lietošanas pamatprasmes**
3. **Internets ikdienai**
4. **Mācies un atpūties internetā**
5. **Tekstapstrāde**
6. **Elektroniskās tabulas**

## Saturs

Lai atvērtu e-kursa satura rādītāju, loga apakšā noklikšķiniet uz pogas **Saturs**.

Izmantojot satura rādītāju, varēsiet nokļūt jebkurā e-kursa lapā.

## Par e-kursu

Lai arī lūgti e-mācību kursā „**Kā strādāt ar datoru un internetu**”, kurš soli pa solim iemācīs:

- pamatprasmes darbā ar datoru;
- kas ir internets un kā to izmantot ikdienā;
- kā sagatavot dokumentus;
- kā veikt aprēķinus un veidot grafikus.

Iesakām e-mācību kursu apgūt nodaļu pēc nodaļas, skatoties un klausoties piemērus un demonstrācijas un darot līdzī savā datorā.

Lai pārvietotos pa e-mācību kursa lapām, klikšķiniet uz pogām:

<b>Tālāk &gt;</b>	lai pārietu uz <b>nākamo</b> e-kursa lapu;
<b>&lt; Atpakaļ</b>	lai skatītu <b>iepriekšējo</b> e-kursa lapu;
<b>« Saturs</b>	lai atvērtu e-kursa <b>saturs rādītāju</b> , no kura varat atvērt jebkuru e-kursa nodaļas lapu.

Kā strādāt ar šo kursu

Datora lietošanas pamatprasmes

Interneta lietošanas pamatprasmes

Internets ikdienai

Mācies un atpūties internetā

Tekstapstrāde

Elektroniskās tabulas

Kā strādāt ar šo kursu

**Datora lietošanas pamatprasmes**

Interneta lietošanas pamatprasmes

Internets ikdienai

Mācies un atpūties internetā

Tekstapstrāde

Elektroniskās tabulas

Ievads

Dators un tā iekārtas

Darba sākšana

Darbvirsmas komponentes

Darbs ar sānjoslu

Izvēlne Sākt

Darba vides pielāgošana

Peles rādītāja pielāgošana

Ekrāna objektu palielināšana

Darbvirsmas fons

Ekrānsaudzētājs

Darbs ar tastatūru

Mapes un faili

Mapes apskatīšana

Mapju un failu skati

Jaunas mapes veidošana

Saīsnas

Mapes pārdēvēšana

Mapes vai faila kopēšana, ielīmēšana un dzēšana

Mapes vai faila pārvietošana ar peli

Vairāku logu pārvaldība

Palīdzības izmantošana



Datora beidzēšana

Pašpārbaudes tests


## Ekrāna objektu palielināšana

Palielināt var ne tikai peles rādītāju, bet arī ekrānā redzamos objektus un tekstu, lai atvieglotu to saredzēšanu. Šim nolūkam var izmantot iespēju **Lupa**, kas kādu ekrāna daļu palielina atsevišķā logā. Tā ir neliela programma, kas palielina grūtāk saredzamo ekrāna apgabalu, lai būtu vieglāk strādāt.

Programmu **Lupa** var aktivizēt šādi:

- Noklikšķiniet uz pogas **Sākt** , tad **Visas programmas**.
- No saraksta izvēlieties **Piederumi**, sameklējiet un atveriet mapi **Atvieglot piekļuvi**.
- Lai startētu lupu, noklikšķiniet uz  **Lupa**.

Atverot šo programmu, tiek atainots dialoga logs, kurā var iestatīt dažādus skata veidus, lai lietotājam būtu viegli strādāt. Paralēli šim logam tiek atvērts arī lauks, kurā palielinātā veidā tiek attēlots viss, uz ko lietotājs norāda ar peles rādītāju. Pēc noklusējuma šis lauks atrodas ekrāna augšējā daļā, bet to ir iespējams mainīt.

Ja nav nepieciešama **Lupa**, bet vēlaties ekrāna objektus un tekstu padarīt lielākus, izmantojiet iespēju  **Pielāgot fonta lielumu DPI**. Pēc šīs iespējas iestatīšanas (skat. demonstrāciju) dators jārestartē, lai izmaiņas stātos spēkā.

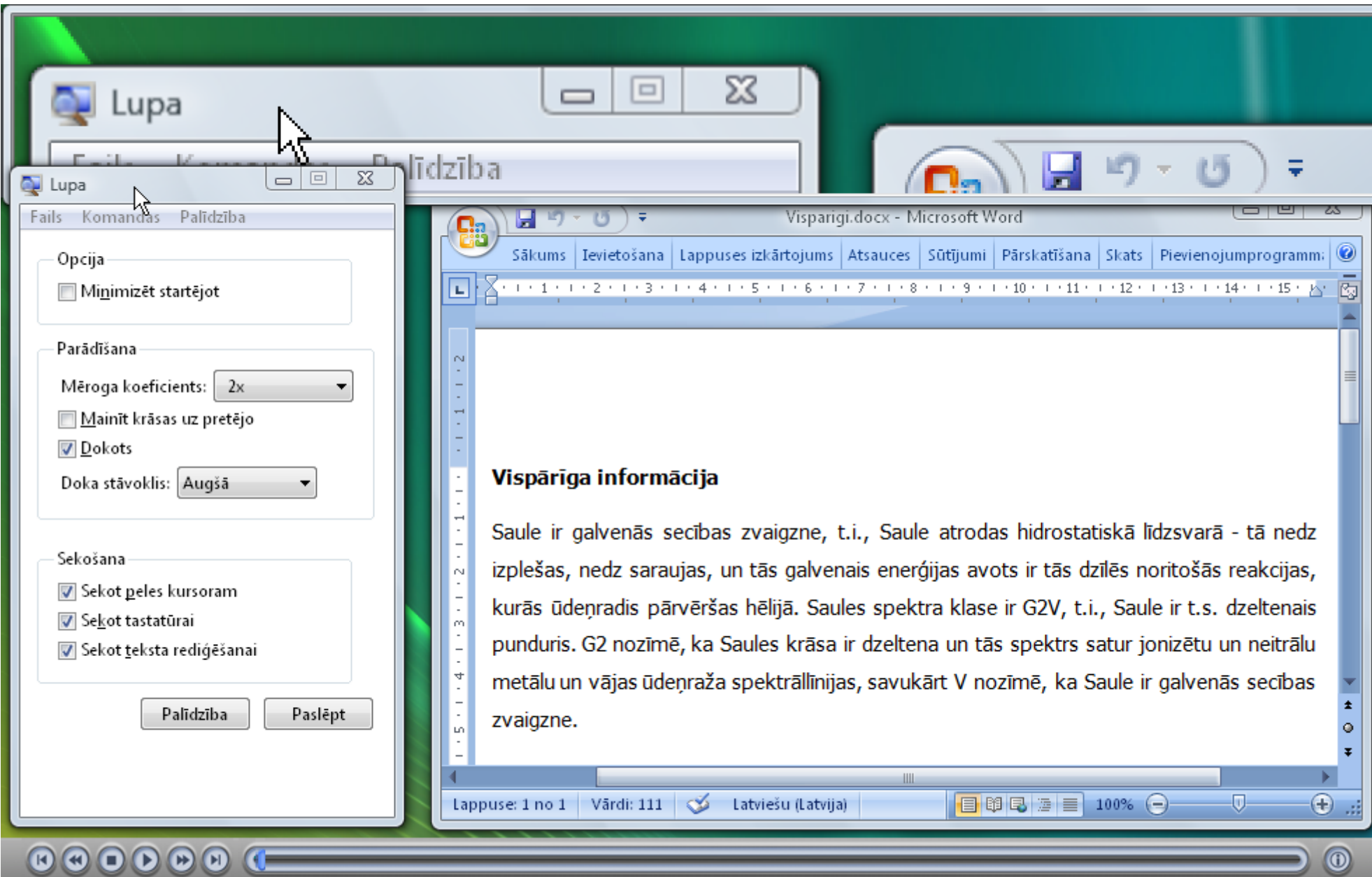


**Noskaties**

Pielāgot fonta lielumu DPI

**Noskaties**

Lupas izmantošana



Kā strādāt ar šo kursu

Datora lietošanas pamatprasmes

Interneta lietošanas pamatprasmes

Internets ikdienā

Mācies un atpūties internetā

Tekstapstrāde

Elektroniskās tabulas

Ievads

Internets biznesam un ikdienai

Internetbankas izmantošana

Kā Internetā samaksāt rēķinu par elektrību

Kā Internetā nopirkt autobusa biļeti

Kā Internetā nopirkt avio biļeti

Kā Internetā nopirkt teātra, kino un pasākumu biļetes

Preses izdevumu abonēšana internetā

Kā Internetā iegādāties apdrošināšanas polisi

Interneta veikalu izmantošana

Mūsdienu bibliotēku jaunie pakalpojumi

Latvijas bibliotēku kopkatalogi un katalogi

Specializētās bibliotēkas Latvijā

Ārvalstu elektroniskie katalogi

Vēsturiskie laikraksti internetā

Rakstu pasūtīšana

Latviešu filmas tiešsaistē

Pašpārbaudes tests

## Kā Internetā samaksāt rēķinu par elektrību

Domājot par klientu ērtībām, Latvenergo ir izveidojis klientu portālu [www.e-latvenergo.lv](http://www.e-latvenergo.lv), kur var:

- **samaksāt** par patērēto elektroenerģiju;
- **iegūt informāciju** par Latvenergo pakalpojumiem, saņemt paziņojumus un konsultācijas;
- **sekot līdzi** savam elektrības patēriņam;
- **apskatīt** maksājumu vēsturi.

Lai apmaksātu rēķinu par elektrību, nepieciešams:

- Reģistrēties portālā [www.e-latvenergo.lv](http://www.e-latvenergo.lv). Ja iepriekš nav izmantots šis e-pakalpojums, jānoslēdz līgums ar Latvenergo, lai saņemtu lietotāja vārdu un paroli.
- Internetbanka vai norēķinu karte rēķina apmaksai.

# e-latvenergo.lv

Sāukmlapa

Lūdzu ievadiet rēķina vai līguma numuru:

Rēķina vai līguma numurs:

Meklēt



Kā strādāt ar šo kursu

Datora lietošanas pamatprasmes

Interneta lietošanas pamatprasmes

Internets ikdienai

**Mācies un atpūties internetā**

Tekstapstrāde

Elektroniskās tabulas

Ievads

Uzziņas latviešu valodā

Portāls Letonika

Enciklopēdija Vikipēdija

Enciklopēdijas svešvalodā

Dabas enciklopēdijas lietošana

Medicīnas enciklopēdija

Vēstures enciklopēdijas

Reliģiju enciklopēdija

Audio grāmatas

Vārdnīcas internetā

Mūzika internetā

Radio klausīšanās internetā

Televīzijas pārraides internetā

Ārvalstu radio un televīzija

Spēles internetā

Raduraksti baznīcas grāmatās

Ciltskoka veidošanas internetā

Pašpārbaudes tests

## Portāls Letonika (2)

### Enciklopēdiju lietošana

Portāla [www.letonika.lv](http://www.letonika.lv) sadaļā **Enciklopēdijas** ar vienu meklēšanas pieprasījumu varat iegūt informāciju par dažādu nozaru jēdzieniem un skaidrojumiem, kā arī par Latvijas vēsturi, kultūru, dabu, novadiem un cilvēkiem.

Lai veiktu meklēšanu:

- Atveriet portālu [www.letonika.lv](http://www.letonika.lv).
- Atveriet cilni **Enciklopēdijas**.
- Meklēšanas lodziņā ierakstiet meklējamo vārdu vai frāzi.

Kreisajā ekrāna pusē varat skatīt rezultātu sarakstu no citiem uzziņu resursiem, piemēram:

- Latvijas enciklopēdiskā vārdnīca;
- Latvijas vēstures enciklopēdija;
- Bibliotēku un skolu mapes;
- Meža enciklopēdija;
- Dzejas vārdnīca;
- Personu rādītāji.



Enciklopēdijas lietošana

## Pašpārbaudes tests

Pašpārbaudes testā ir 7 jautājumi. Pašpārbaudes testa jautājumiem ir dotas vairākas atbildes, no kurām jāizvēlas un jāatzīmē viena atbilde:

- Atbildi izvēlieties, **ieklikšķinot** jautājuma sākumā esošajā **lodziņā** ○. Pēc ieklikšķināšanas lodziņā būs redzams punktiņš ©, kas norāda, ka atbilde ir izvēlēta.
- Ja pārdomājat, ieklikšķiniet citā atbildē.
- Kad jautājums ir atbildēts, apstipriniet, noklikšķinot uz pogas **Tālāk**. Pašpārbaudes testā uzreiz tiek dots vērtējums – **pareizi** vai **nepareizi**.
- Lai **pārietu** uz nākamo jautājumu, jāatbild pareizi uz iepriekšējo, bet trīs reizes atbildot nepareizi uz vienu jautājumu, arī pāriesit uz nākamo jautājumu.

Lai veicas!



**Kur atrodas komandas, kas attiecināmas uz visu failu kopumā, piemēram, atvērt, saglabāt, drukāt, sagatavot, nosūtīt, publicēt, aizvērt?**

---



---



---



---

# Kursa beigas

---

## Paldies!